



# DOCFA E POLIGONI

A quanti sarà capitato di importare in Docfa un bella planimetria (magari di più piani), fare i poligoni e poi accorgersi che manca un'altezza, una scritta o che occorre fare qualche modifica. Se reimportate la planimetria modificata il Docfa cancella tutti i poligoni che andranno quindi rifatti.

Esiste però un sistema per evitare ciò e per evitare di dover ogni volta ricreare i poligoni.

Occorre precisare che il Docfa, quando si importa una planimetria, crea un file del tipo *000000XX.001* contenente l'immagine TIFF del disegno mentre, quando si creano i poligoni, ne crea un'altro denominato *N00000XX.001* contenente la descrizione dei poligoni stessi. I file hanno la caratteristica di avere lo stesso numero per cui, ad esempio, al file della planimetria *00000061.001* corrisponderà il file *N0000061.001* dei poligoni.

Nome	Dimensione	Tipo	Data ultima modifica
0000202.001	10 KB	File 001	11/09/2006 7.37
0000203.001	10 KB	File 001	03/10/2006 17.32
0000204.001	8 KB	File 001	03/10/2006 17.30
0000205.001	9 KB	File 001	04/10/2006 4.51

**FILE PLANIMETRIE**

Nome	Dimensione	Tipo	Data ultima modifica
N0000202.001	3 KB	File 001	11/09/2006 7.45
N0000203.001	2 KB	File 001	18/10/2006 8.24
N0000205.001	2 KB	File 001	18/10/2006 8.46
N0000207.001	2 KB	File 001	18/10/2006 9.31

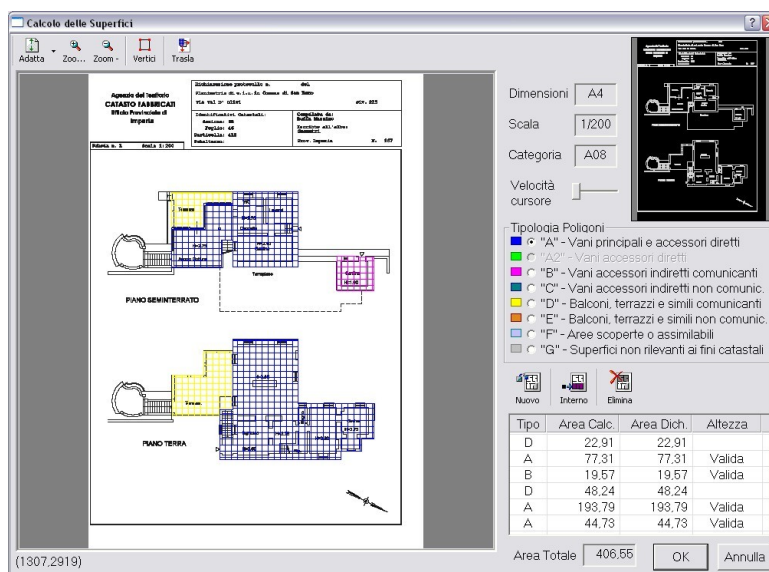
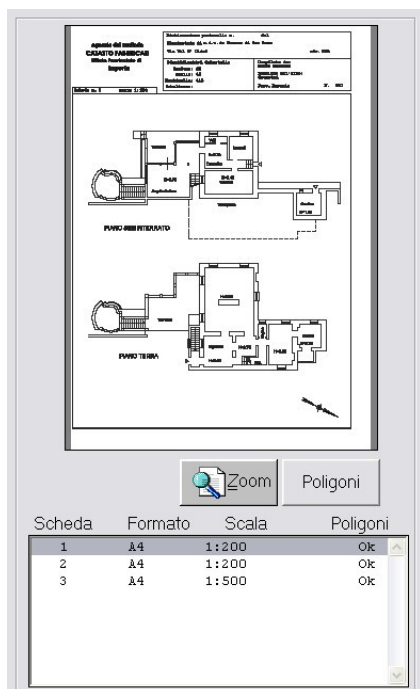
**FILE POLIGONI**

Quando occorrerà reimportare una planimetria senza perdere i poligoni si dovrà, prima di reimportarla, andare nella directory DOC di Docfa e copiare in altro loco il file *N00000XX.001* corrispondente alla planimetria.

Per sapere qual'è questo file (in genere dovrebbe essere l'ultimo della lista) si dovrà leggere il file 000000XX.001 che contiene l'immagine TIFF del disegno e quindi trovarla segnare il numero prima dell'estensione .001 tramite il quale trovare il corrispondente file N00000XX.001.<sup>1</sup>

A questo punto reimportando la nuova planimetria, il Docfa creerà un file N00000XX.001 vuoto e ci ritroveremo senza poligoni.

Però, con un semplice copia/incolla, si riporterà nella directory DOC il file N00000XX.001 precedentemente salvato e .... per magia ricompariranno i poligoni associati alla planimetria modificata.



1) Per visualizzare le planimetrie si può per esempio usare il visualizzatore interno di WinXP o altro programma di grafica, associando allo stesso l'estensione 001. Per fare ciò cliccare con il tasto destro del mouse sul file da visualizzare, scegliere "apri con ...." e selezionare il programma preferito.